



ЗАМЕСТИТЕЛЬ МИНИСТРА

Рахмановский пер., д. 3/25, стр. 1, 2, 3, 4,
Москва, ГСП-4, 127994,
тел.: (495) 628-44-53, факс: (495) 628-50-58

Органы исполнительной власти
субъектов Российской Федерации
в сфере охраны здоровья
(по списку рассылки)

30.05.2023 № 21-5/И/1-9468

На № _____ от _____

Министерство здравоохранения Российской Федерации во исполнение п. 4 раздела IV Об оказании медицинской помощи пациентам при сахарном диабете Протокола заседания оперативной рабочей группы по взаимодействию федеральных органов государственной власти, органов государственной власти субъектов Российской Федерации, других органов и организаций по вопросам, связанным с распространением нового штамма новой коронавирусной инфекции «омикрон» на территории Российской Федерации (включая вопросы мониторинга ситуации в сфере обеспечения граждан лекарственными препаратами и медицинскими изделиями), от 13 марта 2023 г. № 1оргкв направляет информационные материалы, разработанные Минздравом России, ФГБУ «НМИЦ эндокринологии» Минздрава России и АНО «Национальные приоритеты», и просит обеспечить популяризацию среди населения информации о принципах профилактики, раннего выявления, а также повышения приверженности лечению сахарного диабета.

О результатах проведенной работы просим доложить в срок до **20.06.2023**, заполнив Яндекс форму по ссылке: <https://forms.yandex.ru/u/64649a2e90fa7b0acd887813/>, далее – ежеквартально.

Приложение: на 2 л. в 1 экз.

О.О. Салагай

Ольга Сергеевна Теленкова 8(495) 627-24-00 (2151)

Подлинник электронного документа, подписанного ЭП,
хранится в системе электронного документооборота
Министерства Здравоохранения
Российской Федерации.

СВЕДЕНИЯ О СЕРТИФИКАТЕ ЭП

Сертификат: 01D8A742B04BD6F000AAB3B00060002
Кому выдан: Салагай Олег Олегович
Действителен: с 03.08.2022 до 03.08.2023

Список рассылки:

1. Алтайский край
2. Амурская область
3. Архангельская область
4. Астраханская область
5. Белгородская область
6. Брянская область
7. Владимирская область
8. Волгоградская область
9. Вологодская область
10. Воронежская область
11. г. Москва
12. Еврейская автономная область
13. Забайкальский край
14. Ивановская область
15. Иркутская область
16. Кабардино-Балкарская Республика
17. Калининградская область
18. Калужская область
19. Камчатский край
20. Карачаево-Черкесская Республика
21. Кемеровская область - Кузбасс
22. Кировская область
23. Костромская область
24. Краснодарский край
25. Красноярский край
26. Курганская область
27. Курская область
28. Ленинградская область
29. Липецкая область
30. Магаданская область
31. Московская область
32. Мурманская область
33. Ненецкий автономный округ
34. Нижегородская область
35. Новгородская область
36. Новосибирская область
37. Омская область
38. Оренбургская область
39. Орловская область
40. Пензенская область
41. Пермский край
42. Приморский край
43. Псковская область
44. Республика Адыгея (Адыгея)
45. Республика Алтай

46. Республика Башкортостан
47. Республика Бурятия
48. Республика Дагестан
49. Республика Ингушетия
50. Республика Калмыкия
51. Республика Карелия
52. Республика Коми
53. Республика Крым
54. Республика Марий Эл
55. Республика Мордовия
56. Республика Саха (Якутия)
57. Республика Северная Осетия - Алания
58. Республика Татарстан (Татарстан)
59. Республика Тыва
60. Республика Хакасия
61. Ростовская область
62. Рязанская область
63. Самарская область
64. Санкт-Петербург
65. Саратовская область
66. Сахалинская область
67. Свердловская область
68. Севастополь
69. Смоленская область
70. Ставропольский край
71. Тамбовская область
72. Тверская область
73. Томская область
74. Тульская область
75. Тюменская область
76. Удмуртская Республика
77. Ульяновская область
78. Хабаровский край
79. Ханты-Мансийский автономный округ - Югра
80. Челябинская область
81. Чеченская Республика
82. Чувашская Республика - Чувашия
83. Чукотский автономный округ
84. Ямало-Ненецкий автономный округ
85. Ярославская область

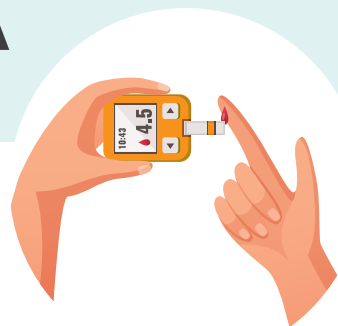
ДИАГНОСТИКА ПРОФИЛАКТИКА ЛЕЧЕНИЕ

САХАРНОГО ДИАБЕТА 2 ТИПА

ДИАГНОСТИКА ЗАБОЛЕВАНИЯ

❖ Заподозрить наличие у человека сахарного диабета можно при повышении концентрации глюкозы в венозной крови **$\geq 7,0$ ммоль/л.**

❖ Для подтверждения диагноза проводится определение процентного содержания гликозилированного гемоглобина, выполняется глюкозотолерантный тест.



КАК ЛЕЧИТЬ САХАРНЫЙ ДИАБЕТ 2 ТИПА?



соблюдение рекомендаций врача



систематическое определение уровня сахара в крови и моче



ведение здорового образа жизни



измерение веса и артериального давления на постоянной основе

САМОКОНТРОЛЬ ПРИ САХАРНОМ ДИАБЕТЕ



Ценность результатов, полученных при самоконтроле в домашних условиях, гораздо выше, поскольку они отражают ваше состояние в условиях реальной жизни.

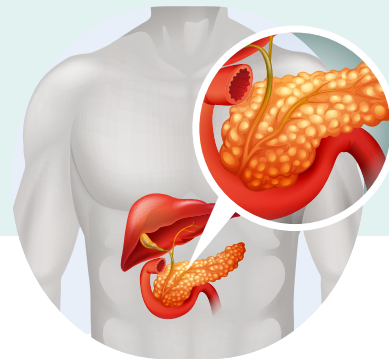


МИНИСТЕРСТВО
ЗДРАВООХРАНЕНИЯ
РОССИЙСКОЙ ФЕДЕРАЦИИ



8 800 200 0 200
TAKZDOROVO.RU

САХАРНЫЙ ДИАБЕТ 2 ТИПА



ЧТО ТАКОЕ САХАРНЫЙ ДИАБЕТ 2 ТИПА?

СД 2 типа вызван неспособностью организма эффективно использовать вырабатываемый им инсулин в поджелудочной железе. Это приводит к повышению сахара в крови, что в дальнейшем, при отсутствии надлежащего контроля за заболеванием, сказывается на появлении осложнений.

ФАКТОРЫ РИСКА РАЗВИТИЯ СД 2 ТИПА



- Возраст 45 лет и более
- Избыточная масса тела и ожирение (ИМТ более 25 кг/м²)
- Наличие СД 2 у кровных родственников
- Гестационный диабет (повышенный уровень сахара в крови при беременности)
- Наличие сопутствующих заболеваний (артериальная гипертензия, поликистоз яичников, патология сердечно-сосудистой системы)

СИМПТОМЫ САХАРНОГО ДИАБЕТА



- Сильная жажда или голод
- Частое мочеиспускание
- Повышенная утомляемость
- Резкая потеря в весе
- Зуд кожи



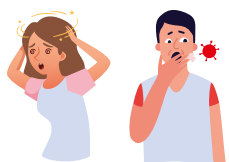
- Частые мочевые и вагинальные инфекции
- Порезы медленно заживают
- Нечеткое зрение
- Онемение в ладонях или ступнях

ОСТРЫЕ ОСЛОЖНЕНИЯ

развиваются в течение нескольких часов, иногда суток

Диабетический кетоацидоз

Симптомы:



- резкое повышение сахара крови
- слабость
- спутанное сознание вплоть до его потери
- запах ацетона изо рта

Гипогликемия (резкое снижение уровня сахара ниже нормы)

Симптомы:



- потливость
- слабость, дезориентация
- головная боль
- чувство голода
- резкие перепады настроения

ПОЗДНИЕ

диагностируются спустя годы после дебюта СД

Они развиваются вследствие прогрессирующего поражения сосудов и нервных окончаний. Страдают практически все органы и системы организма:

головной мозг
инсульт



сетчатка глаза

потеря зрения,
диабетическая ретинопатия



почки

гемодиализ,
диабетическая нефропатия



сердце

ишемическая болезнь,
инфаркт миокарда



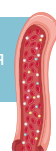
центральная нервная система

диабетическая нейропатия



опорно - двигательная система

гангрена и ампутация



МИНИСТЕРСТВО
ЗДРАВООХРАНЕНИЯ
РОССИЙСКОЙ ФЕДЕРАЦИИ



8 800 200 0 200
TAKZDOROVO.RU