

**Бюджетное учреждение здравоохранения Орловской области
«Знаменская центральная районная больница»**

ПРИКАЗ
с. Знаменское

02.11.2015г.

№ 94

Об утверждении Порядков оказания медицинской помощи населению в Знаменском районе

Во исполнения Приказов Министерства здравоохранения Российской Федерации и Приказов Департамента здравоохранения с социального развития Орловской области «Об утверждении Порядков оказания медицинской помощи населению» и разработанным стандартам и протоколам ведения больных по заболеваниям

П Р И К А З Ы В А Ю:

1. Утвердить Порядок оказания медицинской помощи взрослому населению в Знаменском районе по профилю «терапия» (Приложение 1) и схему маршрутизации больных по профилю «терапия».
2. Утвердить Порядок оказания медицинской помощи детскому населению Знаменского района (Приложение 2) и схему маршрутизации оказания педиатрической медицинской помощи.
3. Утвердить Порядок оказания медицинской помощи детскому населению по профилю "хирургия" в Знаменском районе (Приложение 3) и схему маршрутизации оказания медицинской помощи детям по профилю "хирургия".
4. Утвердить Порядок оказания медицинской помощи детскому населению при заболеваниях глаза, его придаточного аппарата и орбиты в Знаменском районе (Приложение 4) и схему маршрутизации оказания медицинской помощи детям с заболеваниями глаза его придаточного аппарата и орбиты.
5. Утвердить Порядок оказания медицинской помощи взрослому населению в Знаменском районе при заболеваниях глаза, его придаточного аппарата и орбиты (Приложение 5) и схему маршрутизации взрослого населения при заболеваниях глаза его придаточного аппарата и орбиты.

6. Утвердить Порядок оказания медицинской помощи взрослому населению в Знаменском районе по профилю «хирургия» (Приложение 6) и схему маршрутизации взрослого населения Знаменского района при оказании помощи по профилю «хирургия».
7. Утвердить Порядок оказания медицинской помощи пострадавшим с сочетанными множественными и изолированными травмами, сопровождающимися шоком в Знаменском районе (Приложение 7) и схему маршрутизации оказания медицинской помощи пострадавшим с сочетанными множественными и изолированными травмами, сопровождающимися шоком.
8. Утвердить Порядок оказания медицинской помощи взрослому населению в Знаменском районе при заболеваниях нервной системы (Приложение 8) и схему маршрутизации взрослого населения Знаменского района при заболеваниях нервной системы.
9. Утвердить Порядок оказания медицинской помощи в Знаменском районе при психических расстройствах и расстройствах поведения (Приложение 9) и схему маршрутизации населения Знаменского района при психических расстройствах и расстройствах поведения.
10. Утвердить Порядок оказания скорой помощи в Знаменском районе (Приложение 10) и схему маршрутизации больных Знаменского района при оказании скорой медицинской помощи.
11. Утвердить Порядок оказания медицинской помощи больным с острыми нарушениями мозгового кровообращения в Знаменском районе (Приложение 11) и схему маршрутизации больных Знаменского района с острыми нарушениями мозгового кровообращения.
12. Утвердить Порядок медицинской помощи взрослым при инфекционных заболеваниях в Знаменском районе (Приложение 12) и схему маршрутизации взрослых больных Знаменского района с инфекционными заболеваниями.

13. Утвердить Порядок медицинской помощи детям с инфекционными заболеваниями в Знаменском районе (Приложение 13) и схему маршрутизации детей Знаменского района с инфекционными заболеваниями.
14. Утвердить Порядок медицинской помощи больным с острыми химическими отравлениями в Знаменском районе (Приложение 14) и схему маршрутизации больных с острыми химическими отравлениями в Знаменском районе.
15. Утвердить Порядок оказания медицинской помощи в Знаменском районе по профилю акушерство и гинекология (Приложение 15) и схему маршрутизации пациентов в Знаменском районе по профилю акушерство и гинекология.
16. Утвердить Порядок медицинской помощи больным с сердечно-сосудистыми заболеваниями в Знаменском районе (Приложение 16) и схему маршрутизации больных с сердечно-сосудистыми заболеваниями в Знаменском районе.
17. Утвердить Порядок оказания медицинской помощи больным туберкулезом в Знаменском районе (Приложение 17) и схему маршрутизации больных туберкулезом в Знаменском районе.
18. Утвердить Порядок проведения профилактического медицинского осмотра в Знаменском районе (Приложение 18).
19. Утвердить Порядок прохождения несовершеннолетними диспансерного наблюдения в том числе в период обучения и воспитания в образовательных учреждениях в Знаменском районе (Приложение 19).
20. Утвердить организацию оказания первичной медико-санитарной помощи взрослому населению Знаменского района (Приложение 20).
21. Утвердить Порядок оказания паллиативной медицинской помощи взрослому населению Знаменского района (Приложение 21).
22. Утвердить Порядок проведения диспансеризации определенных групп взрослого населения Знаменского района (Приложение 22).
23. Утвердить Порядок проведения диспансерного наблюдения взрослого населения Знаменского района (Приложение 23).

24. Утвердить Порядок прохождения несовершеннолетними Знаменского района медицинских осмотров (Приложение 24).
25. Утвердить Порядок оказания первичной медико-санитарной помощи гражданам, имеющим право на получение набора социальных услуг в Знаменском районе (Приложение 25).
26. Контроль за исполнением настоящего приказа возложить на заместителя главного врача по медицинской части **Копытову Татьяну Германовну**.

Главный врач Знаменской ЦРБ



В.П. ПЛИЕВ

**Порядок оказания медицинской помощи
взрослому населению в Знаменском районе по профилю "терапия"**

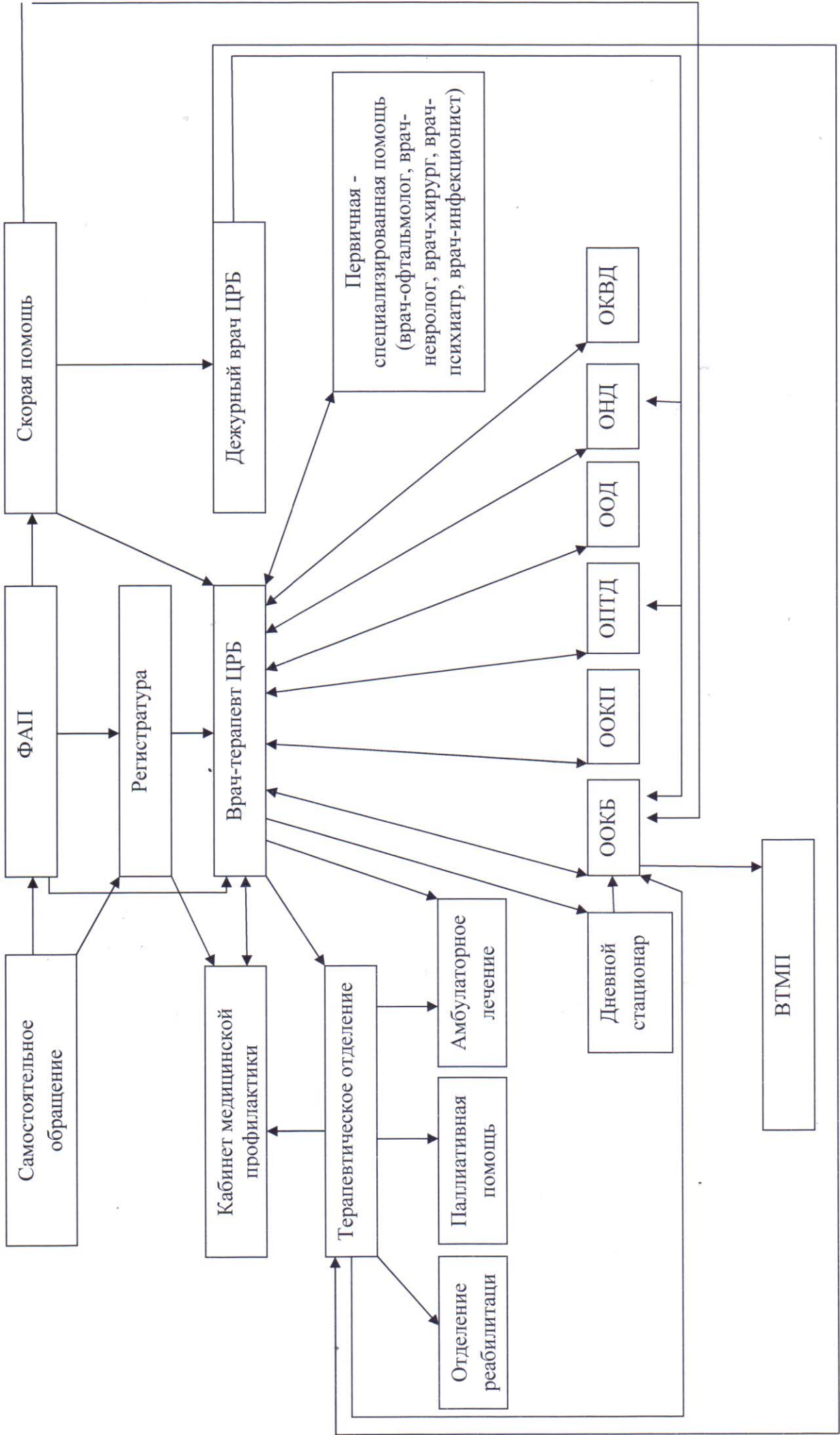
1. Медицинскую помощь взрослому населению в Знаменском районе по профилю "терапия" оказывать в соответствии с Приказом Министерства здравоохранения Российской Федерации от 15.11.12г. № 923н " Об утверждении Порядка оказания медицинской помощи взрослому населению по профилю "терапия" и Приказом Департамента здравоохранения и социального развития Орловской области от 23.05.2013г. № 489 "Об оказании медицинской помощи взрослому населению по профилю "терапия" на территории Орловской области"
2. Маршрутизация пациентов по профилю "терапия" (Схема №1)
3. Медицинскую помощь по каждой нозологии оказывать в соответствии с разработанными стандартами или протоколами ведения пациентов.

Главный врач Знаменской ЦРБ



В.П. ПЛИЕВ

Маршрутизация больных терапевтического профиля в Знаменском районе



**Порядок оказания медицинской помощи
детскому населению в Знаменском районе**

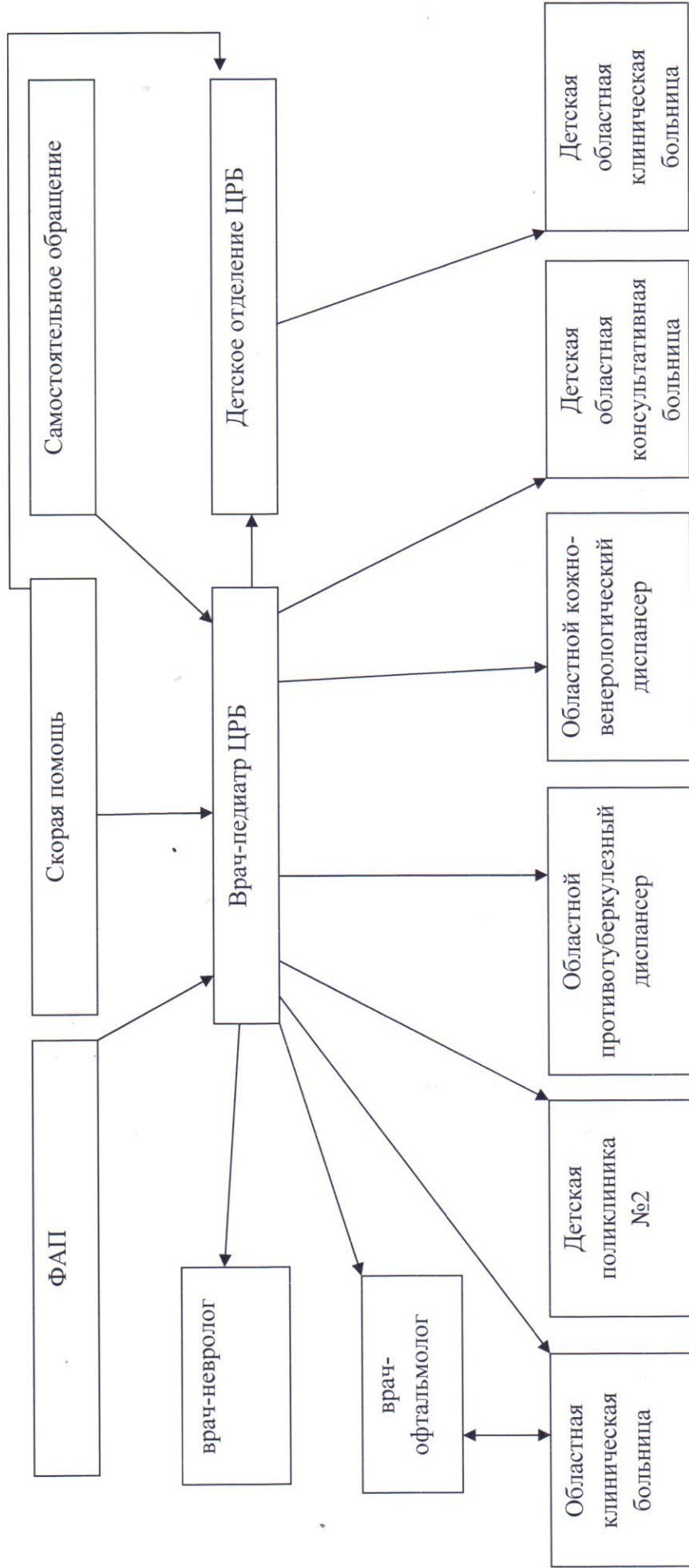
1. Медицинскую помощь детям в Знаменском районе оказывать в соответствии с Порядком утвержденным Приказом Министерства здравоохранения Российской Федерации от 16.04.12г. № 366н "Об утверждении Порядка оказания педиатрической помощи" и Приказом Департамента здравоохранения и социального развития Орловской области от 26.07.2012г. № 572 "Об организации оказания педиатрической помощи детям Орловской области".
2. Маршрутизация оказания педиатрической помощи (Схема №2).
3. Медицинскую помощь по каждой нозологии оказывать в соответствии с разработанными стандартами или протоколами ведения пациентов.

Главный врач Знаменской ЦРБ



В.П. ПЛИЕВ

Маршрутизация оказания педиатрической помощи в Знаменском районе



**Порядок оказания медицинской помощи
детскому населению по профилю хирургия в Знаменском районе**

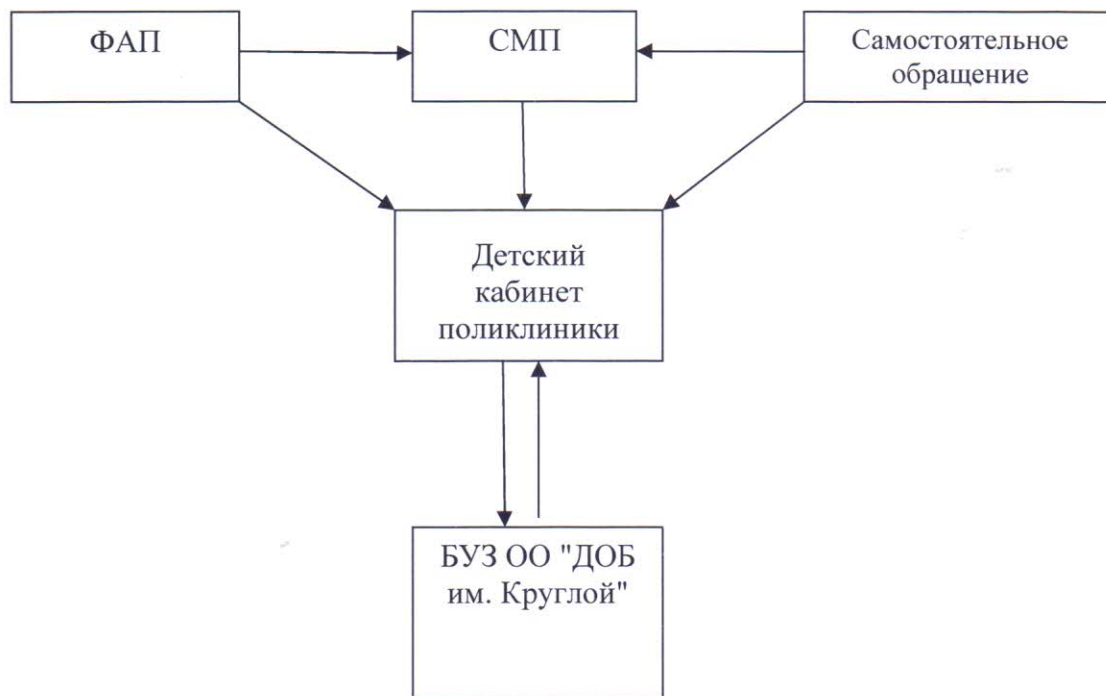
1. Медицинскую помощь детям в Знаменском районе по профилю детская хирургия оказывать в соответствии с Приказом Министерства здравоохранения Российской Федерации от 31.10.12г. № 562н "Об утверждении Порядка оказания медицинской помощи по профилю "детская хирургия" и Приказом Департамента здравоохранения и социального развития Орловской области от 02.07.2013г. № 610 "О порядке оказания медицинской помощи детям по профилю «детская хирургия» на территории Орловской области"
2. Маршрутизация оказания медицинской помощи детям по профилю хирургия (Схема №3).
3. Медицинскую помощь по каждой нозологии оказывать в соответствии с разработанными стандартами или протоколами ведения пациентов.

Главный врач Знаменской ЦРБ



В.П. ПЛИЕВ

Маршрутизация оказания медицинской помощи детям по профилю хирургия
в Знаменском районе.



**Порядок оказания медицинской помощи
детскому населению при заболеваниях глаза, его придаточного аппарата и орбиты в
Знаменском районе**

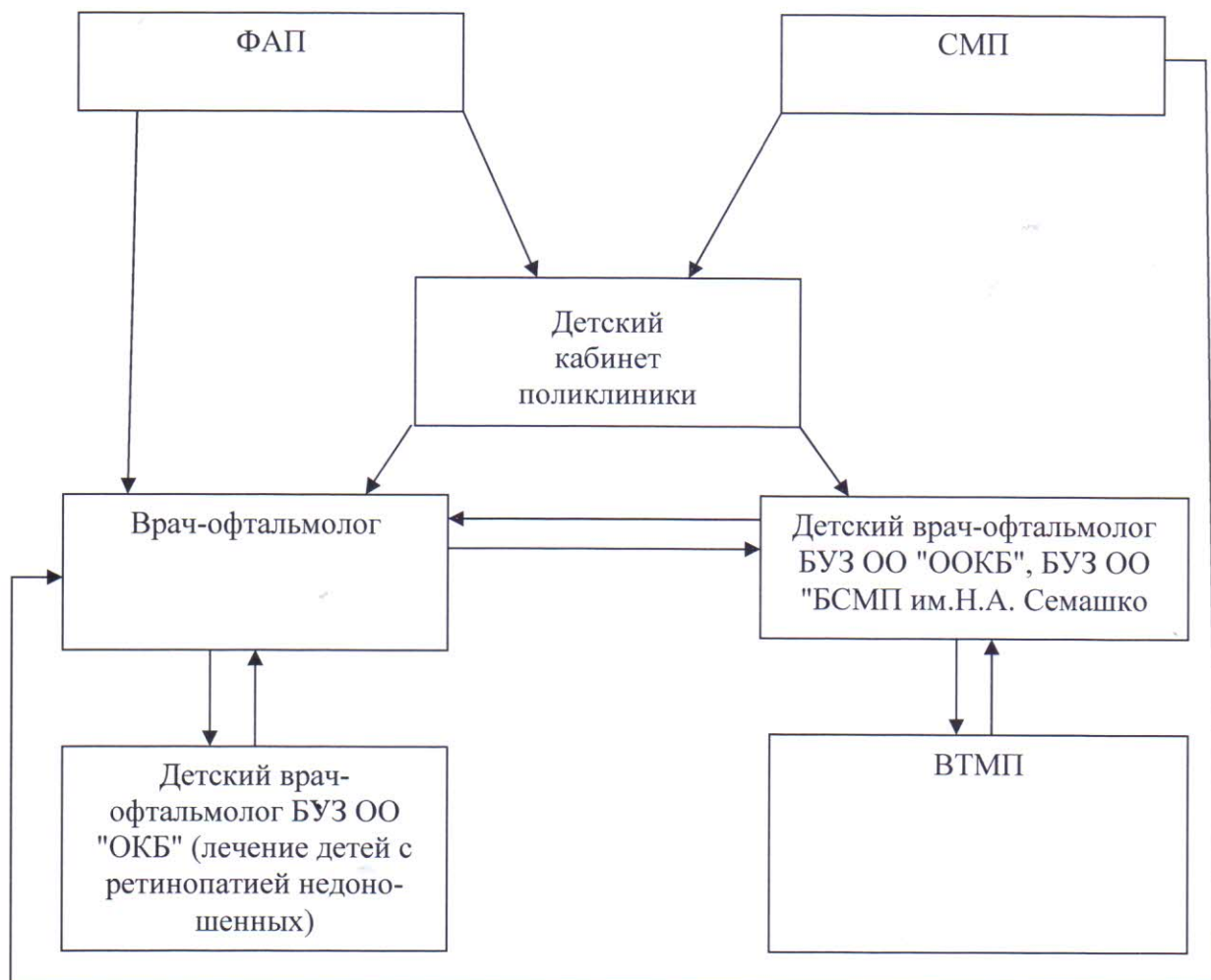
1. Медицинскую помощь детям в Знаменском районе при заболеваниях глаза, его придаточного аппарата и орбиты оказывать в соответствии с Порядком утвержденным Приказом Министерства здравоохранения Российской Федерации от 25.10.12г. № 442н "Об утверждении Порядка оказания медицинской помощи детям при заболеваниях глаза, его придаточного аппарата и орбиты" и Приказом Департамента здравоохранения и социального развития Орловской области от 02.07.2013г. № 614 "О Порядке оказания медицинской помощи детям при заболеваниях глаза, его придаточного аппарата и орбиты на территории Орловской области".
2. Маршрутизация оказания медицинской помощи детям с заболеваниями глаза его придаточного аппарата и орбиты (Схема №4).
3. Медицинскую помощь по каждой нозологии оказывать в соответствии с разработанными стандартами или протоколами ведения пациентов.

Главный врач Знаменской ЦРБ



В.П. ПЛИЕВ

Маршрутизация оказания медицинской помощи детям при заболеваниях глаза, его придаточного аппарата и орбиты в Знаменском районе.



**Порядок оказания медицинской помощи
взрослому населению в Знаменском районе при заболеваниях глаза, его придаточного
аппарата и орбиты.**

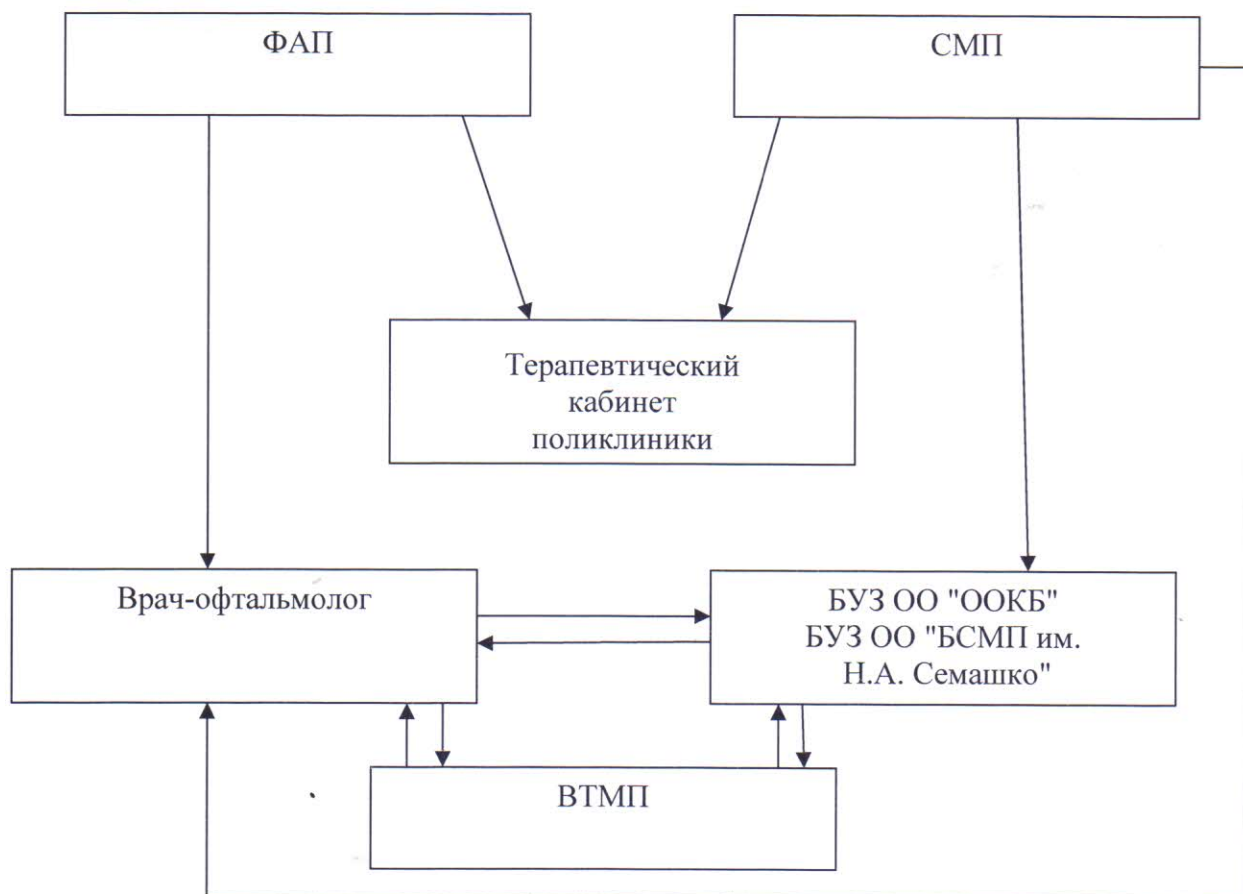
1. Медицинскую помощь взрослому населению в Знаменском районе при заболеваниях глаза, его придаточного аппарата и орбиты оказывать в соответствии с Порядком утвержденным Приказом Министерства здравоохранения Российской Федерации от 12.11.12г. №902н "Об утверждении Порядка оказания медицинской помощи взрослому населению при заболеваниях глаза, его придаточного аппарата и орбиты" и Приказом Департамента здравоохранения и социального развития Орловской области от 28.10.2013г. № 1121 "О Порядке оказания медицинской помощи взрослому населению Орловской области при заболеваниях глаза, его придаточного аппарата и орбиты".
2. Маршрутизация взрослого населения при заболеваниях глаза его придаточного аппарата и орбиты (Схема №5).
3. Медицинскую помощь по каждой нозологии оказывать в соответствии с разработанными стандартами или протоколами ведения пациентов.

Главный врач Знаменской ЦРБ



В.П. ПЛИЕВ

Маршрутизация оказания медицинской помощи взрослому населению при заболеваниях глаза, его придаточного аппарата и орбиты в Знаменском районе.



**Порядок оказания медицинской помощи
взрослому населению в Знаменском районе по профилю «хирургия»**

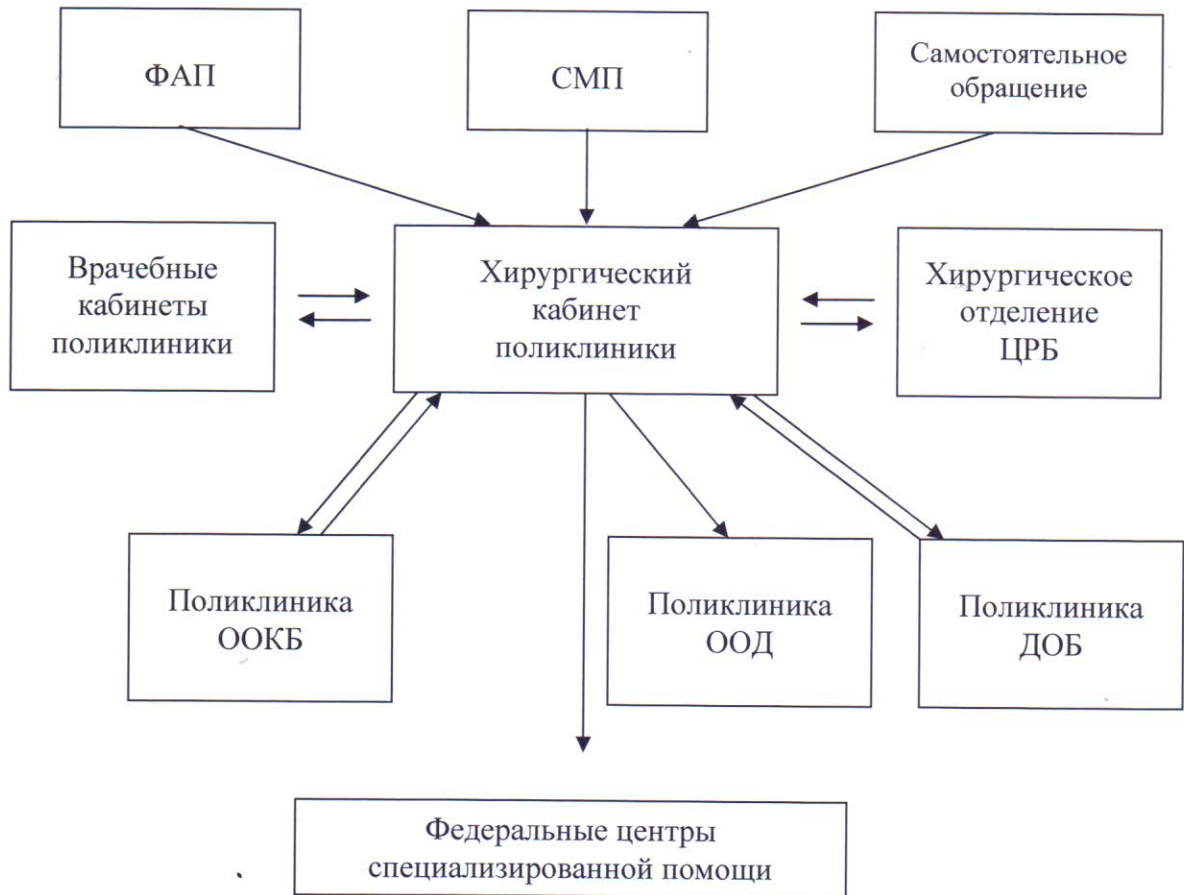
1. Медицинскую помощь взрослому населению в Знаменском районе по профилю «хирургия» оказывать в соответствии с Приказом Министерства здравоохранения Российской Федерации от 15.11.12г. №922н "Об утверждении порядка оказания медицинской помощи взрослому населению по профилю "хирургия" и Приказом Департамента здравоохранения и социального развития Орловской области от 28.10.2013г. № 1122 "Об организации оказания помощи взрослому населению Орловской области по профилю "хирургия".
2. Маршрутизация взрослого населения Знаменского района при оказании помощи по профилю «хирургия» (Схема №6).
3. Медицинскую помощь по каждой нозологии оказывать в соответствии с разработанными стандартами или протоколами ведения пациентов.

Главный врач Знаменской ЦРБ



В.П. ПЛИЕВ

Маршрутизация пациентов хирургического профиля в Знаменском районе.



**Порядок оказания медицинской помощи
пострадавшим с сочетанными множественными и изолированными травмами,
сопровождающимися шоком в Знаменском районе.**

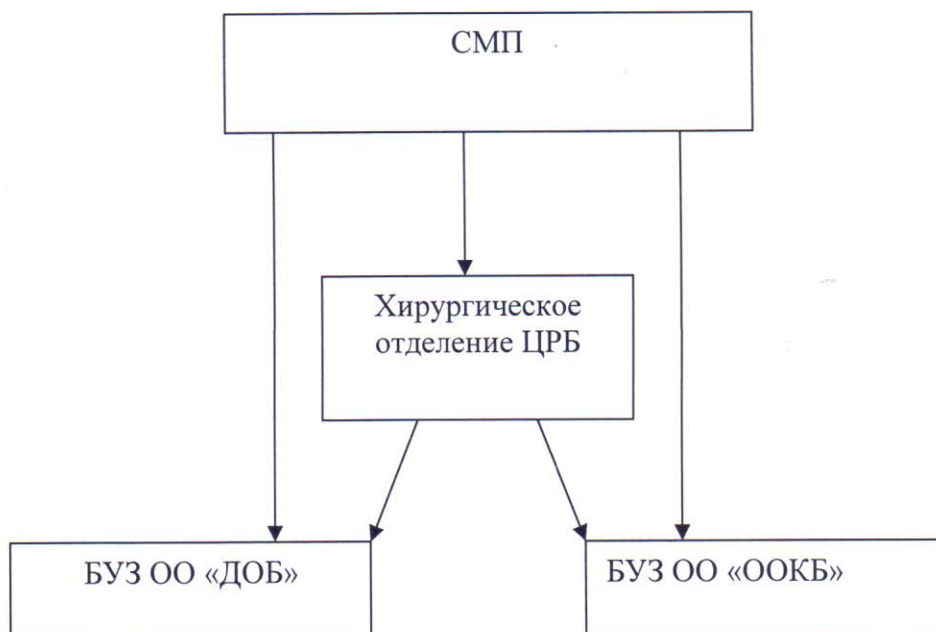
1. Медицинскую помощь пострадавшим с сочетанными множественными и изолированными травмами, сопровождающимися шоком в Знаменском районе оказывать в соответствии с Приказом Министерства здравоохранения Российской Федерации от 15.11.12г. №927н "Об утверждении порядка оказания медицинской помощи пострадавшим с сочетанными множественными и изолированными травмами, сопровождающимися шоком" и Приказом Департамента здравоохранения и социального развития Орловской области от 30.10.2013г. № 1137 "Об организации оказания помощи населению Орловской области с сочетанными множественными и изолированными травмами, сопровождающимися шоком".
2. Маршрутизация оказания медицинской помощи пострадавшим с сочетанными множественными и изолированными травмами, сопровождающимися шоком (Схема №7).
3. Медицинскую помощь по каждой нозологии оказывать в соответствии с разработанными стандартами или протоколами ведения пациентов.

Главный врач Знаменской ЦРБ



В.П. ПЛИЕВ

Маршрутизация оказания медицинской помощи пострадавшим с сочетанными множественными и изолированными травмами, сопровождающимися шоком в Знаменском районе



**Порядок оказания медицинской помощи
взрослому населению в Знаменском районе при заболеваниях нервной системы**

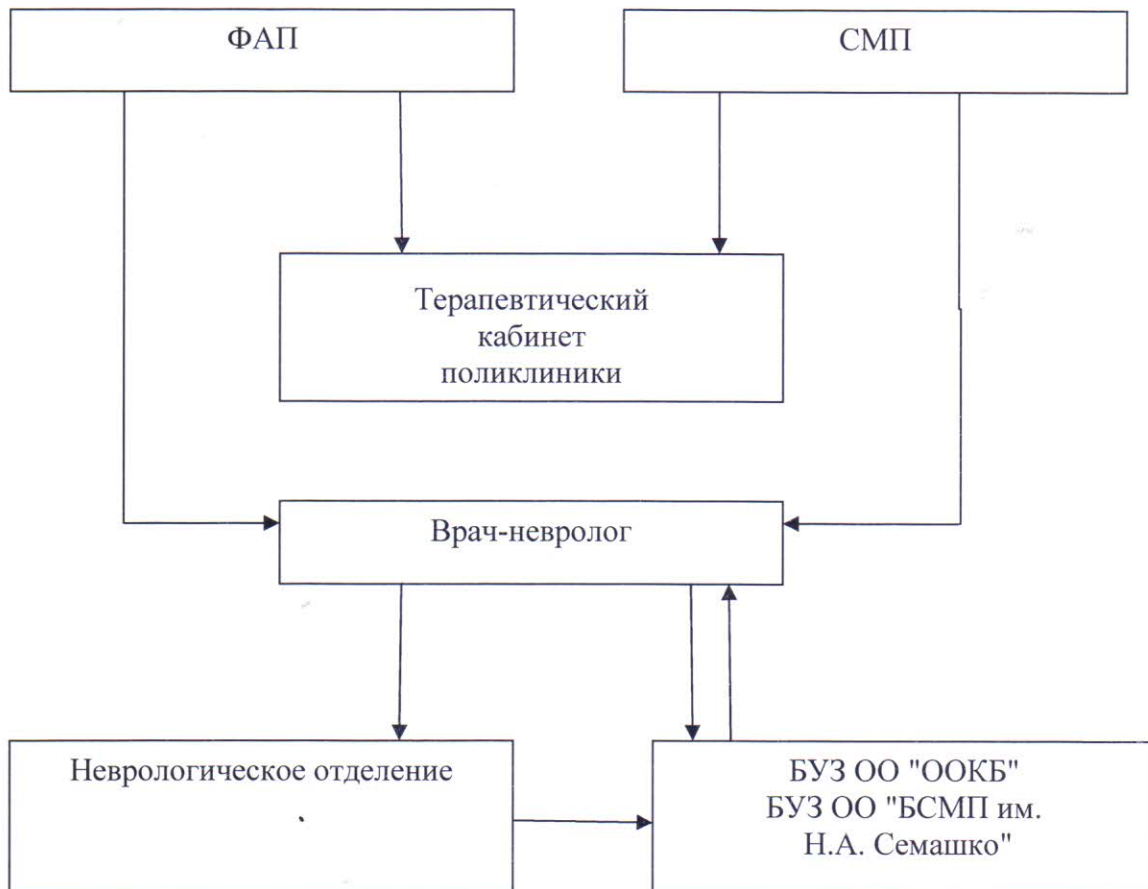
1. Медицинскую помощь взрослому населению в Знаменском районе при заболеваниях нервной системы оказывать в соответствии с Приказом Министерства здравоохранения Российской Федерации от 15.11.12г. №926н "Об утверждении Порядка оказания медицинской помощи взрослому населению при заболеваниях нервной системы" и Приказом Департамента здравоохранения и социального развития Орловской области от 27.05.2013г. № 503 "Об организации оказания медицинской помощи взрослому населению при заболеваниях нервной системы на территории Орловской области".
2. Маршрутизация взрослого населения Знаменского района при заболеваниях нервной системы» (Схема №8).
3. Медицинскую помощь по каждой нозологии оказывать в соответствии с разработанными стандартами или протоколами ведения пациентов.

Главный врач Знаменской ЦРБ



В.П. ПЛИЕВ

Маршрутизация оказания медицинской помощи взрослому населению при заболеваниях нервной системы в Знаменском районе.



**Порядок оказания медицинской помощи
в Знаменском районе при психических расстройствах и расстройствах поведения**

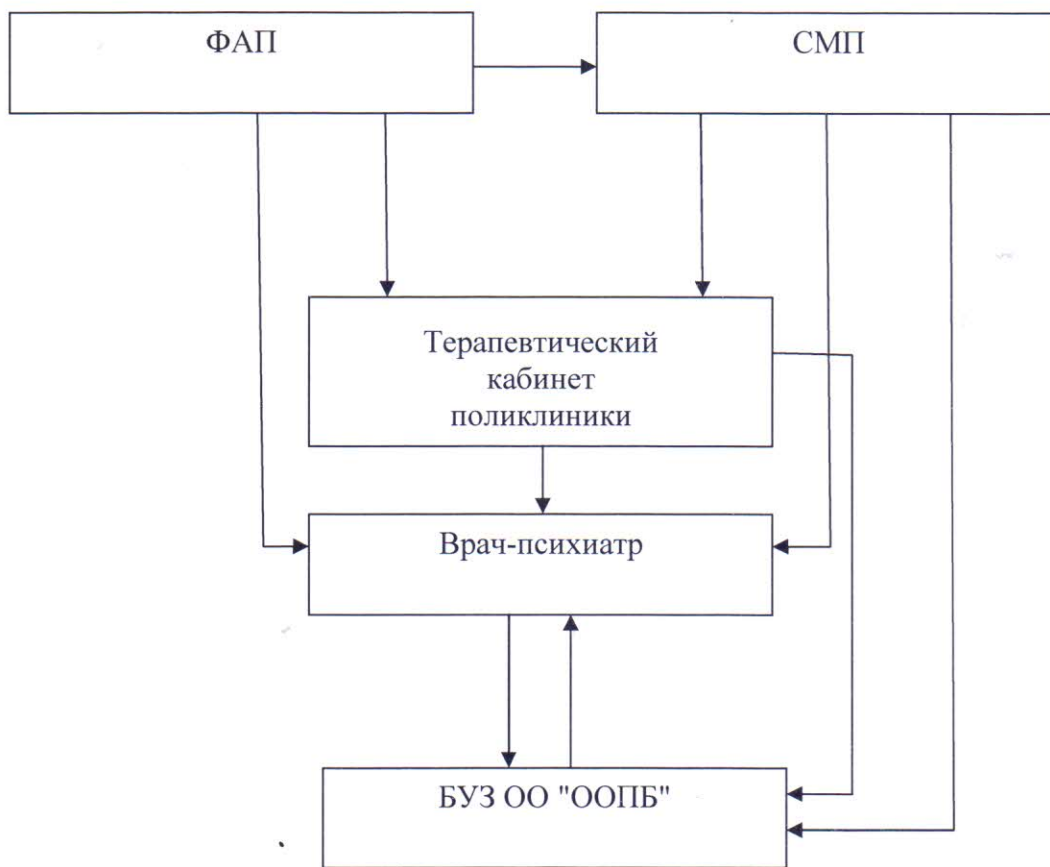
1. Медицинскую помощь населению в Знаменском районе при психических расстройствах и расстройствах поведения оказывать в соответствии с Приказом Министерства здравоохранения Российской Федерации от 17.05.12г. №566н "Об утверждении Порядка оказания медицинской помощи при психических расстройствах и расстройствах поведения" и Приказом Департамента здравоохранения и социального развития Орловской области от 24.09.2012г. № 754 "Об организации оказания медицинской помощи населению Орловской области при психических расстройствах и расстройствах поведения".
2. Маршрутизация населения Знаменского района при психических расстройствах и расстройствах поведения (Схема №9).
3. Медицинскую помощь по каждой нозологии оказывать в соответствии с разработанными стандартами или протоколами ведения пациентов.

Главный врач Знаменской ЦРБ



В.П. ПЛИЕВ

Маршрутизация оказания медицинской помощи взрослому населению при психических расстройствах и расстройствах поведения в Знаменском районе.



Порядок оказания скорой помощи в Знаменском районе

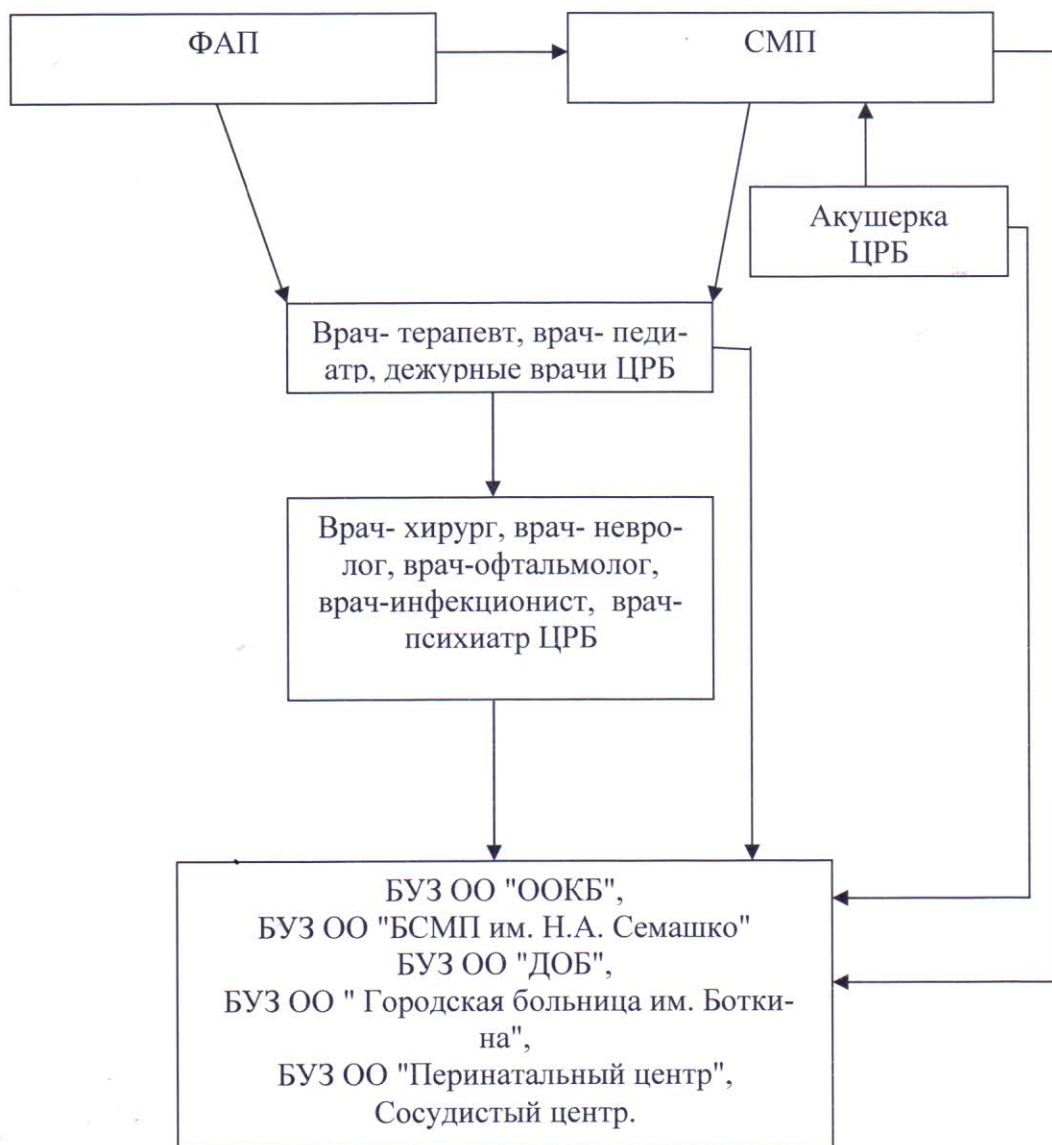
1. Скорую медицинскую помощь населению в Знаменском районе оказывать в соответствии с Приказом Министерства здравоохранения Российской Федерации от 20.06.13г. №388н "Об утверждении Порядка оказания скорой медицинской помощи" и Приказом Департамента здравоохранения Орловской области от 04.09.2015г. № 473/1 "Об утверждении Порядка оказания скорой, в том числе специализированной медицинской помощи".
2. Маршрутизация больных Знаменского района при оказании скорой медицинской помощи (Схема № 10).
3. Медицинскую помощь по каждой нозологии оказывать в соответствии с разработанными стандартами или протоколами ведения пациентов.

Главный врач Знаменской ЦРБ



В.П. ПЛИЕВ

Маршрутизация оказания скорой медицинской помощи в Знаменском районе.



Порядок оказания медицинской помощи больным с острыми нарушениями мозгового кровообращения в Знаменском районе

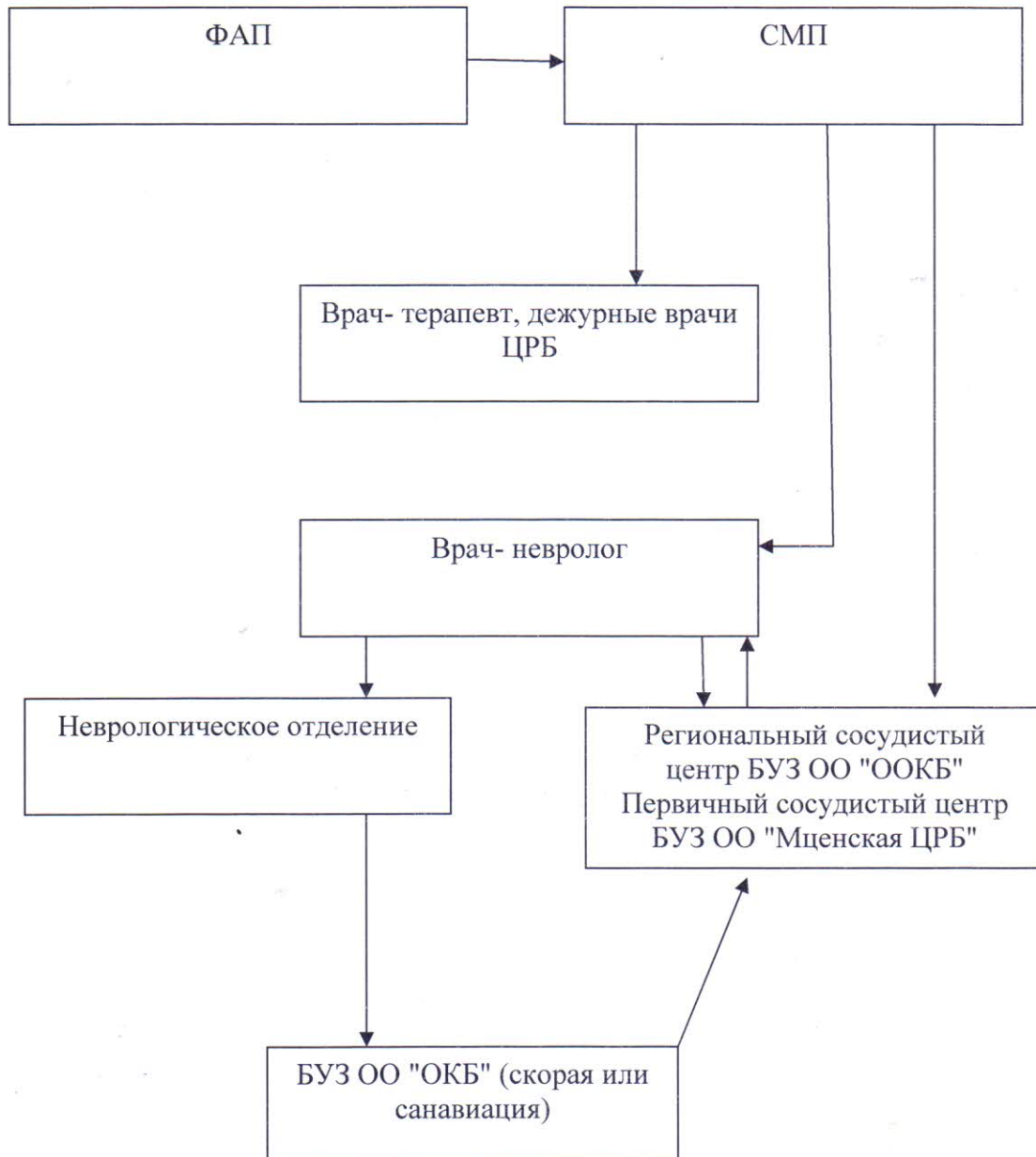
1. Медицинскую помощь населению с острыми нарушениями мозгового кровообращения в Знаменском районе оказывать в соответствии с Приказом Министерства здравоохранения Российской Федерации от 15.11.12г. №928н "Об утверждении Порядка оказания медицинской помощи больным с острыми нарушениями мозгового кровообращения" и Приказом Департамента здравоохранения и социального развития Орловской области от 27.05.2013г. № 502 "Об организации оказания медицинской помощи больным с острыми нарушениями мозгового кровообращения на территории Орловской области".
2. Маршрутизация больных Знаменского района с острыми нарушениями мозгового кровообращения (Схема № 11).
3. Медицинскую помощь по каждой нозологии оказывать в соответствии с разработанными стандартами или протоколами ведения пациентов.

Главный врач Знаменской ЦРБ



В.П. ПЛИЕВ

Маршрутизация пациентов с ОНМС в Знаменском районе.



**Порядок оказания медицинской помощи взрослым при инфекционных заболеваниях в
Знаменском районе.**

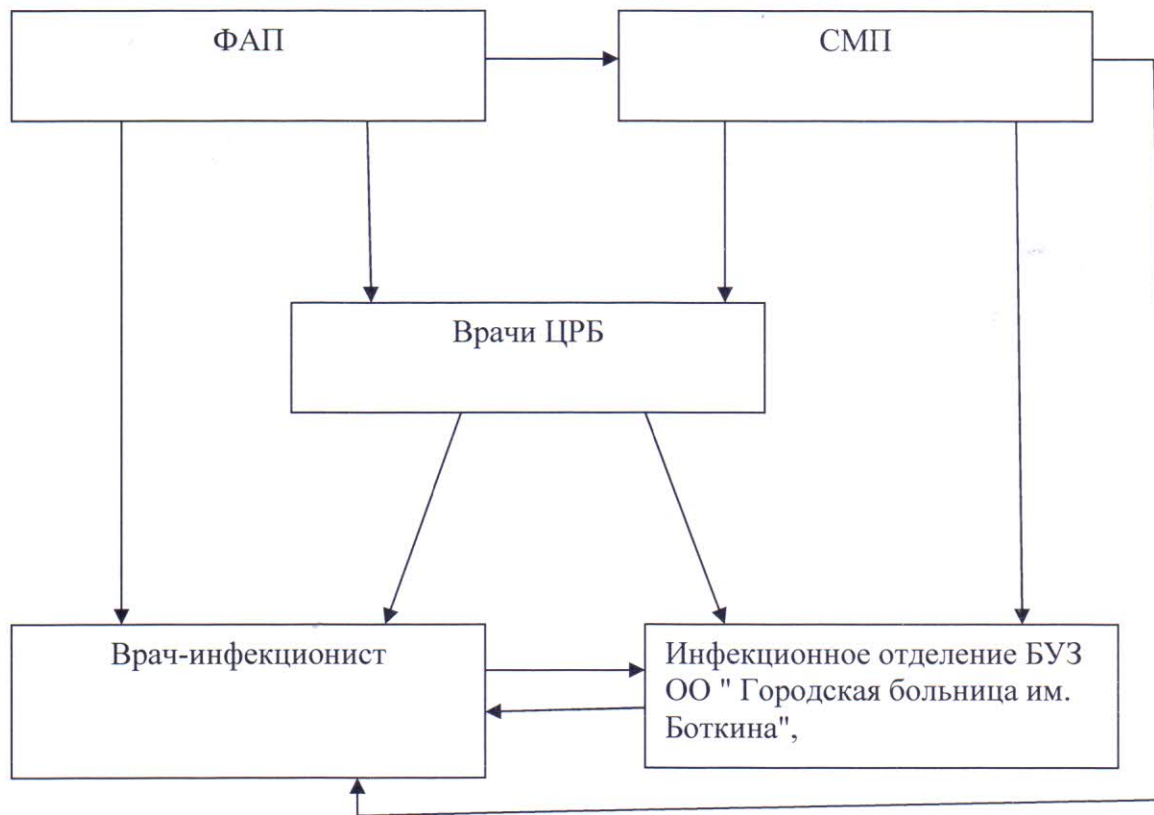
1. Медицинскую помощь взрослому населению при инфекционных заболеваниях в Знаменском районе оказывать в соответствии с Приказом Министерства здравоохранения Российской Федерации от 31.01.12г. №69н "Об утверждении Порядка оказания медицинской помощи взрослым больным при инфекционных заболеваниях" и Приказом Департамента здравоохранения и социального развития Орловской области от 01.11.2012г. № 882 "Об организации оказания медицинской помощи взрослым больным при инфекционных заболеваниях в Орловской области".
2. Маршрутизация взрослых больных Знаменского района с инфекционными заболеваниями (Схема № 12).
3. Медицинскую помощь по каждой нозологии оказывать в соответствии с разработанными стандартами или протоколами ведения пациентов.

Главный врач Знаменской ЦРБ



В.П. ПЛИЕВ

Маршрутизация пациентов с инфекционными заболеваниями в Знаменском районе.



**Порядок оказания медицинской помощи детям с инфекционными заболеваниями в
Знаменском районе.**

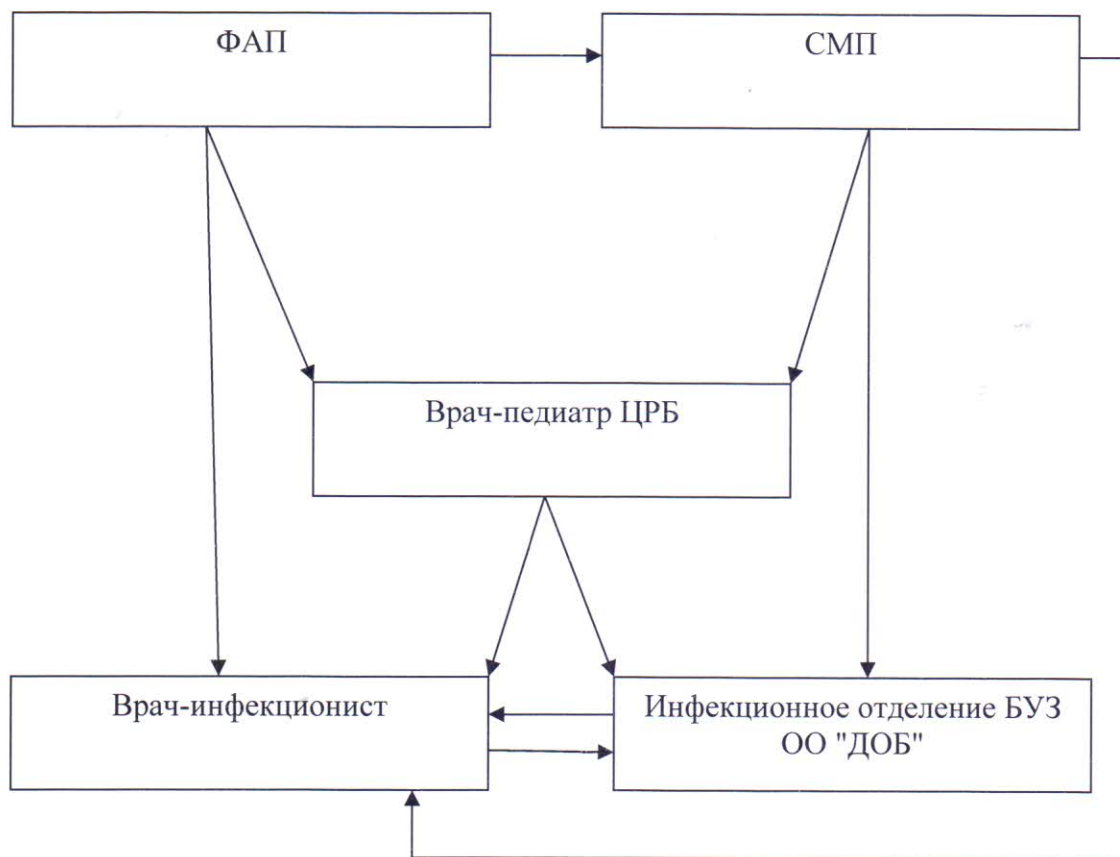
1. Медицинскую помощь детям с инфекционными заболеваниями в Знаменском районе оказывать в согласно Приказа Министерства здравоохранения Российской Федерации от 05.05.12г. № 521н "Об утверждении Порядка оказания медицинской помощи детям с инфекционными заболеваниями", Приказа Департамента здравоохранения и социального развития Орловской области от 12.09.2012г. № 718 "Об организации оказания медицинской помощи детям с инфекционными заболеваниями на территории Орловской области".
2. Маршрутизация детей Знаменского района с инфекционными заболеваниями (Схема № 13).
3. Медицинскую помощь по каждой нозологии оказывать в соответствии с разработанными стандартами или протоколами ведения пациентов.

Главный врач Знаменской ЦРБ



В.П. ПЛИЕВ

Маршрутизация оказания медицинской помощи детям с инфекционными заболеваниями в Знаменском районе



**Порядок оказания медицинской помощи больным с острыми химическими отравлениями в
Знаменском районе.**

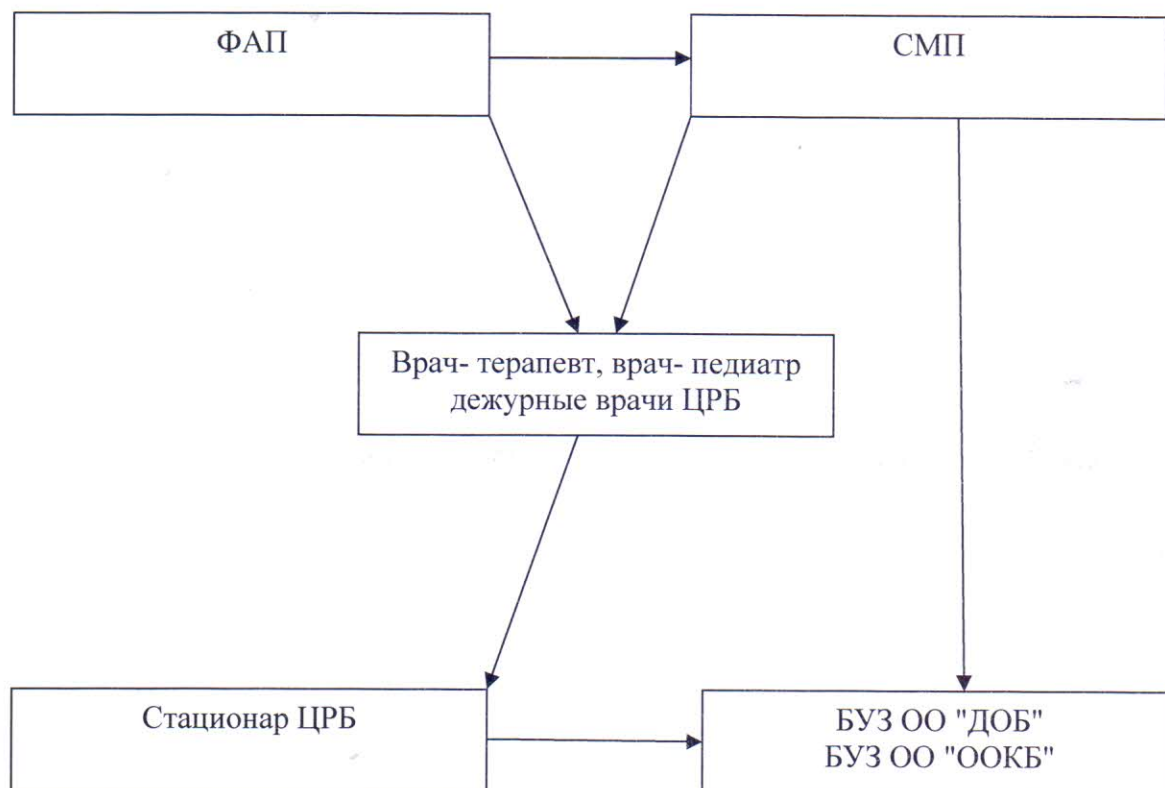
1. Медицинскую помощь больным с острыми химическими отравлениями в Знаменском районе оказывать в согласно Приказа Министерства здравоохранения Российской Федерации от 12.11.12г. № 925н "Об утверждении Порядка оказания медицинской помощи больным с острыми химическими отравлениями", Приказа Департамента здравоохранения и социального развития Орловской области от 01.10.2013г. № 989 "Об организации оказания медицинской помощи больным с острыми химическими отравлениями на территории Орловской области".
2. Маршрутизация больных с острыми химическими отравлениями в Знаменском районе (Схема № 14).
3. Медицинскую помощь по каждой нозологии оказывать в соответствии с разработанными стандартами или протоколами ведения пациентов.

Главный врач Знаменской ЦРБ



В.П. ПЛИЕВ

Маршрутизация пациентов с острым химическим отравлением в Знаменском районе



**Порядок оказания медицинской помощи в Знаменском районе
по профилю акушерство и гинекология.**

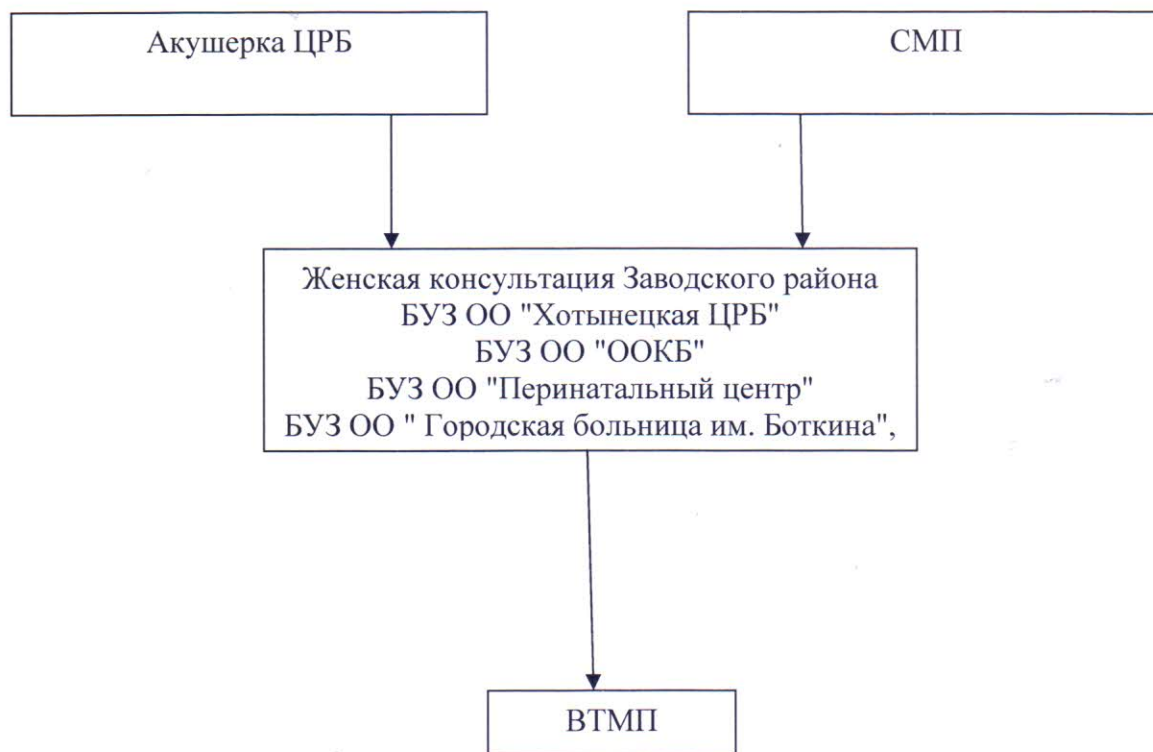
1. Медицинскую помощь больным в Знаменском районе по профилю акушерство и гинекология оказывать в согласно Приказа Министерства здравоохранения Российской Федерации от 01.11.12г. № 572н " Об утверждении Порядка оказания медицинской помощи по профилю акушерство и гинекология", Приказа Департамента здравоохранения и социального развития Орловской области от 11.07.2013г. № 640 "Об организации оказания акушерско-гинекологической помощи на территории Орловской области"(с изменениями от 22.05.15г. № 231 и от 17.09.15г. № 510)
2. Маршрутизация пациентов в Знаменском районе по профилю акушерство и гинекология (Схема № 15).
3. Медицинскую помощь по каждой нозологии оказывать в соответствии с разработанными стандартами или протоколами ведения пациентов.

Главный врач Знаменской ЦРБ



В.П. ПЛИЕВ

Маршрутизация пациентов по профилю акушерство и гинекология в Знаменском районе



**Порядок оказания медицинской помощи больным с сердечно-сосудистыми заболеваниями
в Знаменском районе.**

1. Медицинскую помощь больным с сердечно-сосудистыми заболеваниями в Знаменском районе оказывать в соответствии с Приказом Министерства здравоохранения Российской Федерации от 15.11.12г. № 918н "Об утверждении Порядка оказания медицинской помощи больным с сердечно-сосудистыми заболеваниями", Приказа Департамента здравоохранения и социального развития Орловской области от 01.10.2013г. № 989 "Об организации оказания медицинской помощи больным с сердечно-сосудистыми заболеваниями на территории Орловской области".
2. Маршрутизация больных с сердечно-сосудистыми заболеваниями в Знаменском районе (Схема № 16).
3. Медицинскую помощь по каждой нозологии оказывать в соответствии с разработанными стандартами или протоколами ведения пациентов.

Главный врач Знаменской ЦРБ



В.П. ПЛИЕВ

Маршрутизация больных с сердечно-сосудистыми заболеваниями в Знаменском районе



Порядок оказания медицинской помощи больным туберкулезом в Знаменском районе.

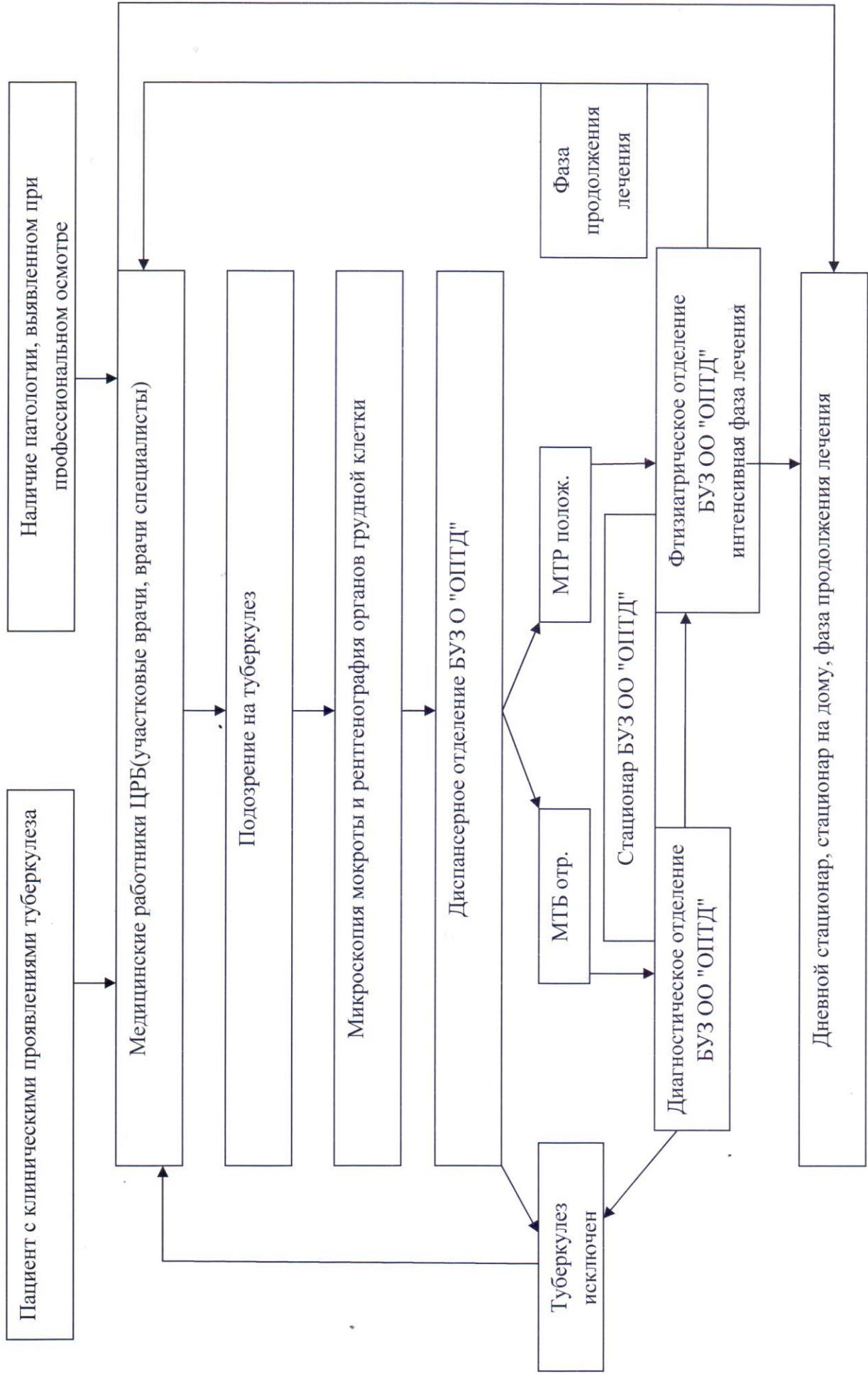
1. Медицинскую помощь больным туберкулезом в Знаменском районе оказывать в согласно Приказа Министерства здравоохранения Российской Федерации от 15.11.12г. № 932н "Об утверждении Порядка оказания медицинской помощи больным туберкулезом", Приказа Департамента здравоохранения и социального развития Орловской области от 12.07.2013г. № 649 "Об организации оказания медицинской помощи больным туберкулезом на территории Орловской области".
2. Маршрутизация больных туберкулезом в Знаменском районе (Схема № 17).
3. Медицинскую помощь по каждой нозологии оказывать в соответствии с разработанными стандартами или протоколами ведения пациентов.

Главный врач Знаменской ЦРБ



В.П. ПЛИЕВ

Маршрутизация больных туберкулезом в Знаменском районе



**Порядок проведения профилактического медицинского осмотра
в Знаменском районе.**

1. Проведение профилактического медицинского осмотра населению в Знаменском районе осуществлять согласно Приказа Министерства здравоохранения Российской Федерации от 06.12.12г. № 1011н "Об утверждении Порядка проведения профилактического медицинского осмотра", Приказа Департамента здравоохранения и социального развития Орловской области от 22.05.2013г. № 482 "Об организации проведения профилактического медицинского осмотра взрослому населению Орловской области".

Главный врач Знаменской ЦРБ



В.П. ПЛИЕВ

**Порядок прохождения несовершеннолетними диспансерного наблюдения
в том числе в период обучения и воспитания в образовательных учреждениях
в Знаменском районе.**

1. Прохождение несовершеннолетними диспансерного наблюдения в том числе в период обучения и воспитания в образовательных учреждениях в Знаменском районе осуществлять в соответствии с Приказом Министерства здравоохранения Российской Федерации от 21.12.12г. № 1348н "Об утверждении Порядка прохождения несовершеннолетними диспансерного наблюдения в том числе в период обучения и воспитания в образовательных учреждениях" и с Приказом Департамента здравоохранения и социального развития Орловской области от 04.06.2013г. № 529 "Об утверждении Порядка прохождения несовершеннолетними диспансерного наблюдения в том числе в период обучения и воспитания в образовательных учреждениях в Орловской области".

Главный врач Знаменской ЦРБ



В.П. ПЛИЕВ

**Организация оказания первичной медико-санитарной помощи взрослому населению
Знаменского района.**

1. Оказание первичной медико-санитарной помощи взрослому населению Знаменского района осуществлять в соответствии с Приказом Министерства здравоохранения Российской Федерации от 15.05.12г. № 543н "Об утверждении Положения об организации оказания первичной медико-санитарной помощи взрослому населению " и с Приказом Департамента здравоохранения и социального развития Орловской области от 28.11.2013г. № 1240 "Об организации оказания первичной медико-санитарной помощи населению Орловской области".

Главный врач Знаменской ЦРБ



В.П. ПЛИЕВ

**Порядок оказания паллиативной медицинской помощи взрослому населению
Знаменского района.**

1. Оказание паллиативной помощи населению Знаменского района осуществлять в соответствии с Приказом Министерства здравоохранения Российской Федерации от 21.12.12г. № 1343н "Об утверждении Порядка оказания паллиативной медицинской помощи населению" и с Приказом Департамента здравоохранения Орловской области от 09.07.15г. № 333 "Об организации паллиативной медицинской помощи взрослому населению Орловской области".

Главный врач Знаменской ЦРБ



В.П. ПЛИЕВ

Приложение № 22 к приказу
БУЗ Орловской области «Знаменская ЦРБ»
от 02.11.2015г. № 94

**Порядок проведения диспансеризации определенных групп взрослого населения
Знаменского района.**

1. Проведение диспансеризации определенных групп взрослого населения Знаменского района осуществлять согласно Приказа Министерства здравоохранения Российской Федерации от 03.02.15г. № 36ан "Об утверждении Порядка проведения диспансеризации определенных групп взрослого населения".

Главный врач Знаменской ЦРБ



В.П. ПЛИЕВ

**Порядок проведения диспансерного наблюдения взрослого населения
Знаменского района.**

1. Проведение диспансерного наблюдения взрослого населения Знаменского района осуществлять согласно Приказа Министерства здравоохранения Российской Федерации от 21.12.12г. № 1344н "Об утверждении Порядка проведения диспансерного наблюдения", приказа Департамента здравоохранения Орловской области от 13.11.13г. № 1198 "Об организации проведения диспансерного наблюдения взрослого населения на территории Орловской области".

Главный врач Знаменской ЦРБ



В.П. ПЛИЕВ

Порядок прохождения несовершеннолетними Знаменского района медицинских осмотров.

1. Обеспечить проведение медицинских осмотров несовершеннолетних в соответствии с Приказом Министерства здравоохранения Российской Федерации от 21.12.12г. № 1346н " О Порядке прохождения несовершеннолетними медицинских осмотров, в том числе при поступлении в образовательные учреждения и в период обучения в них ", Департамента здравоохранения Орловской области от 16.07.13г. № 660 " О Порядке прохождения несовершеннолетними медицинских осмотров, в том числе при поступлении в образовательные учреждения и в период обучения в них на территории Орловской области".

Главный врач Знаменской ЦРБ



В.П. ПЛИЕВ

**Порядок оказания первичной медико-санитарной помощи гражданам, имеющим право на
получение набора социальных услуг в Знаменском районе**

1. Обеспечить оказание первичной медико-санитарной помощи гражданам, имеющим право на получение набора социальных услуг в соответствии с Приказом Министерства здравоохранения Российской Федерации от 22.11.04г. № 225 "О Порядке оказания первичной медико-санитарной помощи гражданам, имеющим право на получение набора социальных услуг".

Главный врач Знаменской ЦРБ



В.П. ПЛИЕВ